

# **Ledernes forventning om konjunktur 1. halvår 2011**



## Indholdsfortegnelse

Indledning .....	1
1. Resume .....	1
2. Konjunkturvurdering.....	1
3. Hvad gør virksomhederne konkret det næste halve år .....	5
4. Rekrutteringssituationen .....	6
5. Forretningsklima .....	7
Om undersøgelsen .....	7

## Indledning

Lederne undersøger løbende ledernes forventninger til beskæftigelse, eksport og økonomiske resultater på deres egen virksomhed. Vi søger at sætte fokus på, hvilke tiltag der iværksættes i virksomhederne i den aktuelle økonomiske situation.

### 1. Resume

**Set i lyset af ledernes forventninger til det næste halve år er vurderingen, at virksomhederne langsomt er på vej ud af den økonomiske krise.**

Ledernes forventninger til udviklingen på deres virksomhed det næste halve år ligger på nogenlunde samme niveau, som ved foregående måling i april, med en samlet fremgang i den sammensatte konjunkturindikator fra indeks 32 i april 2010 til indeks 33 i december 2010.

Det er de samme tiltag som lederne tager i anvendelse på virksomhederne det næste halve år, som for et halvt år siden. Der er 25 procent af virksomhederne, der forventer at have ansættelsesstop og 26 procent, der forventer at skære ned i medarbejderstaben det næste halvår, tallene er stort set identiske med tallene i april 2010.

44 procent af virksomhederne oplyser, at de ikke har rekrutteret nye medarbejdere det sidste halve år og langt størstedelen af de virksomheder, som har ansat nye medarbejdere har ikke oplevet problemer med rekrutteringen. Otte procent af virksomhederne har dog indenfor det sidste halve år oplevet større eller mindre problemer med at rekruttere den rigtige arbejdskraft.

Forventningerne til det kommende halvår er, at 38 procent af virksomhederne vil udvide medarbejderstaben. Der er meget få, der forventer at få problemer med at rekruttere.

Når det gælder forventningerne til omsætning og overskud ses stadig en spirende tro på bedre tider. Over halvdelen af lederne forventer, at omsætningen og overskuddet stiger.

### 2. Konjunkturvurdering

Ledernes forventninger til udviklingen på deres virksomhed det næste halve år ligger på nogenlunde samme niveau som for et halvt år siden, med en samlet fremgang fra indeks 32 i april 2010 til indeks 33 i november 2010.

På beskæftigelsesområdet forventer hovedparten af lederne at gå ind til en periode med uændret beskæftigelse, både når det gælder antallet af ledere, øvrige funktionærer, faglærte og ufaglærte.

76 procent tror, at de går ind til et halvår med et uændret antal ledere, og kun 12 procent forventer, at det bliver nødvendigt at sige farvel til ledere. For et halvt år siden vurderede 10 procent, at der skulle afskediges ledere. 61 procent af virksomhederne ser frem til at have et uændret antal funktionærer, og 15 procent forventer, at antallet falder. Dette er nogenlunde på samme niveau som i vurderingen for et halvt år siden. Der er flere, der

forventer vækst end fald – undtagen for antallet af ledere.

Der er også virksomheder, som forventer vækst i beskæftigelsen. 20 procent af virksomhederne forventer en stigning i antallet af funktionærer, 17 procent for faglærte og 14 procent for antallet af ufaglærte, mens kun ni procent forventer at ansætte flere ledere det kommende halve år.

Når det gælder forventningerne til omsætning og overskud, er forventninger stort set de samme som for et halvt år siden. Over halvdelen af lederne forventer, at både omsætningen og overskuddet stiger det kommende halvår, 12 procent forventer faldende omsætning, og 13 procent kalkulerer med dalende overskud.

De eksporterende virksomheder har en klar forventning om fremgang. 54 procent af disse forventer vækst i eksporten, 38 procent forventer uændret eksport og 9 procent forventer fald i eksporten.

### Tabel 1 Hvilke forventninger har du til det næste halve år på din virksomhed?

Indeks for forventning til konjunktur\*

	December 2010	April 2010	December 2009	April 2009
<b>Samlet forventning**</b>	33	32	-3	-36
Antal ledere	-3	-4	-20	-30
Øvrige funktionærer	5	2	-21	-39
Antal faglærte	4	6	-18	-33
Antal ufaglærte	-1	4	-26	-44
<b>Beskæftigelse gennemsnit***</b>	1	2	-21	-36
Omsætningen	44	43	2	-36
Overskuddet	43	38	-1	-35
Eksporten	45	44	8	-36

\***Konjunkturindeks** er beregnet som differencen mellem andelen, der forventer stigning og andelen der forventer fald. Ved beregning af indeks er der, for at give ensartethed og sammenlignelighed, set bort fra svarene "Ved ikke" og "Ikke relevant". Derfor er tallene ikke identiske med dem, man får ved blot at trække "falder" fra "stiger" i tabel 1A.

\*\* **Den Samlede forventning** er et simpelt gennemsnit af tallene for omsætning, overskud, eksport og beskæftigelsesgennemsnit.

\*\*\* **Gennemsnitstal for beskæftigelse** er et simpelt gennemsnit af tallene for beskæftigelse for de fire personalegrupper.

Tabel 1A indeholder de mere detaljerede tal, som danner baggrund for beregningen af de illustrative indeks i tabel 1.

### Tabel 1A Hvilke forventninger har du til det næste halve år på din virksomhed?

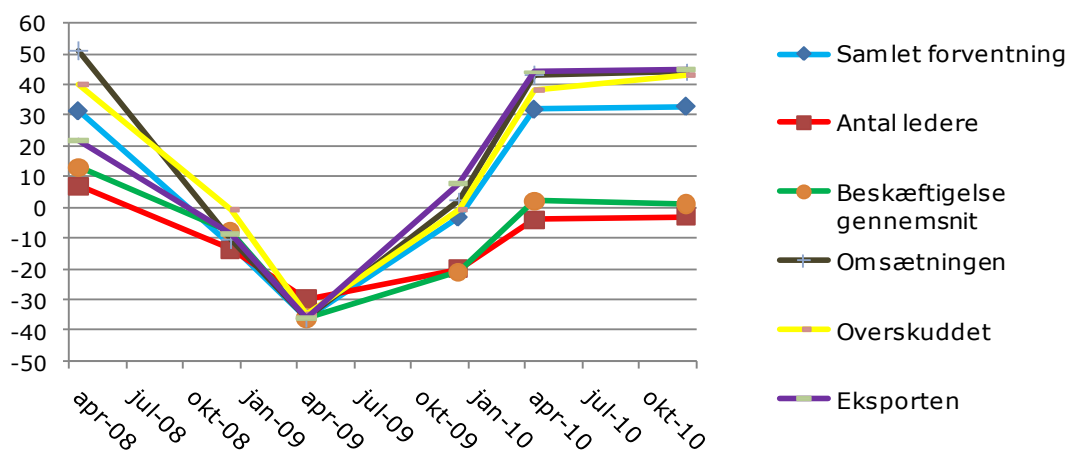
	Stiger	Omtrent uændret	Falder	Ved ikke	Ikke relevant	Total
Antal ledere	9%	76%	12%	1%	2%	100%
Øvrige funktionærer	20%	61%	15%	1%	2%	100%
Antal faglærte	17%	53%	13%	3%	14%	100%
Antal ufaglærte	14%	48%	15%	4%	18%	100%
Omsætningen	54%	30%	12%	2%	1%	100%
Overskuddet	52%	31%	11%	4%	2%	100%
Eksporten	26%	18%	4%	5%	47%	100%
Beskæftigelse gns.***	15%	60%	14%	2%	9%	100%

\*\*\* **Gennemsnitstal for beskæftigelse** er et simpelt gennemsnit af tallene for beskæftigelse for de fire personalegrupper.

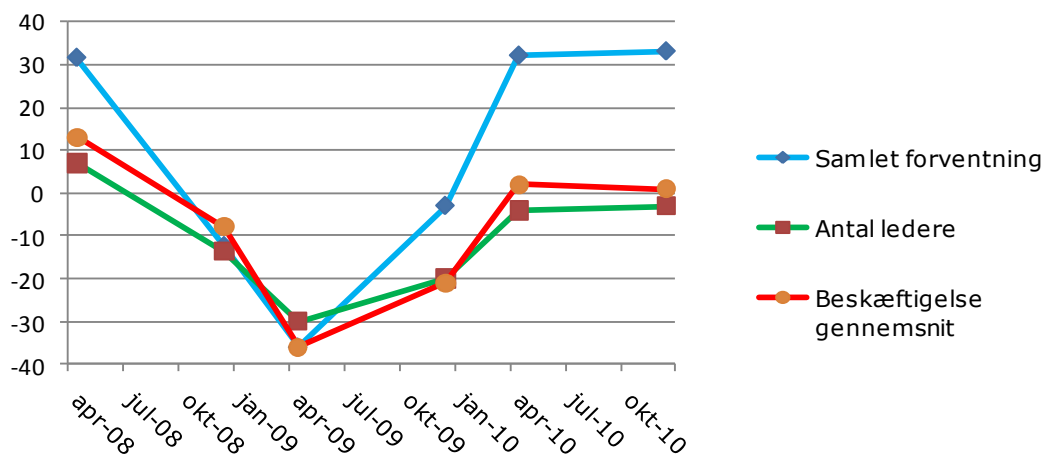
### Udviklingen i konjunkturindeks april 2008 – december 2010

Nedenfor ses udviklingen i konjunkturindekset fra april 2008 til december 2010. Og der er klare tegn på at virksomhederne stille og roligt er på vej ud af den økonomiske krise. Fra lavpunktet i april 2009, hvor virksomhedernes forventninger til fremtiden var dystre, stiger forventninger på samtlige områder frem til april 2010, hvorefter udviklingen stagnerer. Forventningerne i december 2010 er nogenlunde på niveau med forventningerne i april 2008. Forventningerne til eksporten ligger endda på et noget højere niveau, hvorimod forventningerne til beskæftigelsen og antallet af ledere ligger på et lidt lavere niveau.

**Fig. 1 Konjunkturforventninger april 2008 – december 2010**



**Fig. 2 Konjunkturforventninger april 2008 – december 2010**



De forskellige brancher har en ret ensartet positiv vurdering af udsigterne for beskæftigelsen det kommende halvår. Den samlede forventning er for alle brancher en stort set uændret beskæftigelse.

**Tabel 1B Hvilke forventninger har du til det næste halve år på din virksomhed?  
Opdelt på brancher – Indeks**

	Total	Indu- stri	Han- del	Ser- vice	Bygge- og anlæg	Transport og rejse	Andre brancher
<b>Samlet forventning</b>	33	38	20	30	38	31	26
Antallet af ledere	-3	-3	2	-3	-3	-3	-8
Antallet af øvrige funktionærer	5	6	6	3	5	8	4
Antallet af faglærte	4	5	11	3	-3	3	4
Antallet af ufaglærte	-1	0	6	-4	-1	-3	-5
<b>Beskæftigelse gennemsnit</b>	1	2	6	0	0	1	-1
Omsætningen	44	50	30	42	55	44	36
Overskuddet	43	51	24	41	52	44	31
Eksporsten	45	51	19	38	47	34	41

Beregningsmetode: Se noterne til tabel 1 ovenfor.

### 3. Hvad gør virksomhederne konkret det næste halve år

Lederne vurderer stort set de konkrete tiltag, der skal gennemføres i deres virksomhed det næste halve år, på samme måde som de gjorde for et halvt år siden. Der er stadig en fjerdedel af virksomhederne, der forventer at have ansættelsesstop og 26 procent, der forventer at skære ned i medarbejderstaben det næste halvår.

38 procent forventer at udvide medarbejderstaben, 33 procent forventer at øge investeringerne og 55 procent forventer at øge produktionen. De tilsvarende tal var i december henholdsvis 36, 30 og 51 procent.

**Tablet 2 Forventer du, at din virksomhed det næste halve år vil anvende følgende tiltag?**

	Ja	Nej	Ved ikke/ Ikke relevant	Total	Ændring i fht april 2010*
Arbejdsfordeling	13%	79%	8%	100%	2%
Ansættelsesstop	25%	70%	5%	100%	-4%
Nedskæringer i medarbejderstaben	26%	68%	6%	100%	-1%
Udvidelse af medarbejderstaben	38%	55%	7%	100%	2%
Udskyde eller fravælge planlagte investeringer	28%	62%	10%	100%	-4%
Foretage flere investeringer end sidste halvår	33%	56%	11%	100%	3%
Øge produktionen	55%	33%	12%	100%	4%
Reduktion af personalegoderne	14%	78%	8%	100%	1%
Tilbyde flere personalegoder	10%	82%	8%	100%	0%
Mere efteruddannelse til medarbejdere	31%	60%	8%	100%	2%
Mindre efteruddannelse til medarbejdere	11%	80%	9%	100%	0%
Mere efteruddannelse til ledere	30%	61%	10%	100%	2%
Mindre efteruddannelse til ledere	10%	80%	10%	100%	1%

\* Der er optalt forskellen på antal procentpoint der svarer 'Ja' i de to undersøgelser, hvor der er spurgt om det samme. Det betyder eksempelvis, at der er 2 procentpoint flere, der svarer ja vedrørende arbejdsfordeling i november 2010 end i april 2010.

## 4. Rekrutteringssituationen

48 procent af virksomhederne oplyser, at de ikke har rekrutteret nye ansatte det sidste halve år og langt størstedelen af de virksomheder, som har ansat nye medarbejdere, har ikke oplevet problemer med rekrutteringen. Otte procent af virksomhederne har indenfor det sidste halve år oplevet større eller mindre problemer med at rekruttere den rigtige arbejdskraft. Jo mere specialiseret viden der kræves, jo sværere er det at finde den rigtige arbejdskraft.

**Table 3 Har din virksomhed det sidste halvår oplevet problemer med at rekruttere arbejdskraft?**

	Ja, det har generelt været vanskeligt	Ja, i en del tilfælde	Ja, men kun i helt særlige tilfælde	Nej	Har ikke rekrutteret sidste halvår	Total
Ledere	2%	4%	7%	47%	41%	100%
Øvrige funktionærer	2%	5%	7%	56%	31%	100%
Faglærte	1%	3%	4%	52%	40%	100%
Ufaglærte	0%	1%	1%	55%	42%	100%
Udenlandsk	0%	1%	1%	31%	67%	100%
<b>Gennemsnit</b>	1%	3%	4%	48%	44%	100%

Forventningerne til det kommende halvår er, at 38 procent af virksomhederne forventer at udvide medarbejderstaben, mens 39 procent af virksomhederne ikke skal rekruttere nye medarbejdere. Der er meget få, der forventer at få problemer med at rekruttere.

**Table 4 Forventer du problemer med at rekruttere arbejdskraft til din virksomhed 2. halvår 2011?**

	Ja, generelt vanskeligt	Ja, i en del tilfælde	Ja, men kun i helt særlige tilfælde	Nej	Forventer ikke at rekruttere	Total
Ledere	2%	3%	6%	54%	36%	100%
Øvrige funktionærer	1%	4%	6%	61%	28%	100%
Faglærte	1%	3%	5%	58%	34%	100%
Ufaglærte	0%	1%	2%	60%	37%	100%
Udenlandsk	0%	1%	2%	37%	60%	100%
<b>Gennemsnit</b>	1%	2%	4%	54%	39%	100%

## 5. Forretningsklima

15 procent af virksomhederne har ikke været berørt af krisen og mere end halvdelen, 55 procent, vurderer, at virksomheden er på vej op igen.

**Tabel 5 Hvor i krisen mener du følgende befinder sig i dag?**

	Har ikke været berørt	Har ikke nået bunden endnu	Er på bunden	Er på vej op igen	Ved ikke	Total
Din branche	8%	14%	23%	52%	4%	100%
Din virksomhed	15%	10%	18%	55%	2%	100%

18 procent af lederne vurderer det aktuelle forretningsklima som godt og ser således overvejende positivt på mulighederne for at udvikle deres forretninger, det kommende halve år. 56 procent af lederne vurderer forretningsklimaet som tilfredsstillende mens 25 procent vurderer, at det aktuelle forretningsklima på virksomheden er dårligt. Det er fuldstændig det samme billede, som det vi så for et halvt år siden.

**Tabel 6 Hvordan vil du vurdere det aktuelle forretningsklima for din virksomhed?**

	Pct.
Dårligt	25%
Tilfredsstillende	56%
Godt	18%
<b>Total</b>	<b>100%</b>

### Om undersøgelsen

Undersøgelsen er gennemført i perioden 17.-23. november 2010 og baserer sig på svar fra 2.758 privatansatte medlemmer af Ledernes spørgepanel.

Yderligere oplysninger kan fås ved henvendelse til afdelingschef Kim Møller Laursen, [kml@lederne.dk](mailto:kml@lederne.dk) eller analysekonsulent Ellen Marie Vestager, [emv@lederne.dk](mailto:emv@lederne.dk) –  
Telefon: 32 83 32 83

I tabeller med procentangivelser kan det ske, at summen angives til 100 %, mens en simpel sammentælling af tallene giver 1 – 2 point højere eller lavere. Det er ikke udtryk for en fejl, men skyldes at procentangivelsen er afrundet.